

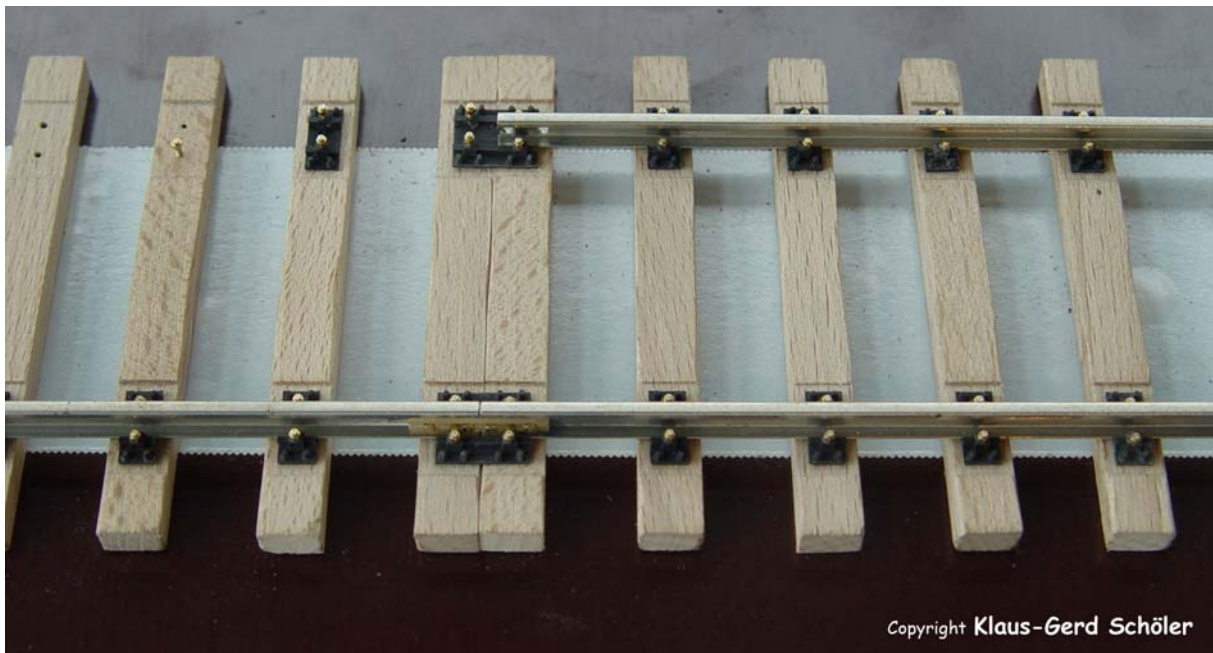
HOSENTRÄGER
RAIL SYSTEMS

Preisliste / Katalog 2011

gültig ab 01.08.2011

Hosenträger Neuheiten und Veränderungen 8/2011

..... lange nichts mehr vom Hosenträger gehört außer vielleicht in Sinsheim 2011?



Copyright Klaus-Gerd Schöler

Die Umstellung auf schraubbare Rippenplatten hat wesentlich mehr Zeit in Anspruch genommen als erwartet, aber sie ist jetzt so gut wie abgeschlossen, wenn auch einige wenige Produkte noch umgearbeitet werden müssen.....

Um die ganze Sache übersichtlicher zu gestalten, haben wir jetzt sämtliche Artikel in einer Textdatei zusammengefaßt, womit die alten Preise und Beschreibungen hinfällig werden. Die neue Preisliste gilt ab dem 1/8/2011!

Die Artikel **ohne** Preise sind fast fertig, müssen noch für die schraubbaren Kleiseisen umgearbeitet werden oder sind in Konstruktion....., deshalb bei Interesse bitte nachfragen!

Da unsere Produkte nach verschiedenen Normen gefertigt werden, diese hier im Überblick:

Normen Spur 1 =>Stand 6-2009					
	EBO	1 zu 32	1pur	FineScale	NEM 340
Radbreite N	130 -150mm	4,0625 - 4,6875mm	4,4mm	4,6 - 5,2mm	5,2 - 6,2mm
Laufflächenbreite (N - T)	110 -117mm	3,4375 - 3,65625mm	3,35mm	3,35 - 3,9mm	3,7 - 4,5mm
Spurkranzbreite T	20 - 33mm	0,625 - 1,03125mm	1,0mm	1,2 - 1,35mm	1,5 - 1,7mm
Spurkranzhöhe D	25 - 38mm	0,78125 - 1,1875mm	0,8 - 1,15mm	1,2 - 1,5mm	1,6 - 2,2mm
Radsatzinnenmaß B	1357 -1363mm	42,40625 - 42,59375mm	42,5mm + 0,15mm	41,5mm + 0,2mm	40,0mm + 0,2mm
Radsatzaußenmaß (B + 2N)	1617 -1663mm	50,53125 - 51,96875mm	51,3mm	50,7 - 51,9mm	50,4 - 52,4mm
Spurmaß (B + T)			43,5mm	42,7mm + 0,15mm	41,5mm + 0,2mm
Regelspurweite G	1435mm	44,84375mm	(+0,15mm) = 45,0mm	45,0mm	45,0mm
Spurenweiterung bis r =190m (5,9375mm)			zuzügl. 0,3mm	zuzügl. M ind.0,3mm	zuzügl. M ind.0,3mm
Spurweite	1430 -1470mm	44,6875 - 45,9375mm	45,0mm	45,0mm	45,0mm
Spurmaß (Regelspurweite - min. Rillenweite)	1394	43,5625mm	(+0,15mm) = 43,7mm	43,1mm	42,3mm
Spurmaß /Mittelwert			43,7 - 43,2 => 43,5mm		
Standard-Rillenweiten	41 - 44 - 56mm	1,28125 - 1,375 - 1,75mm	1,3 - 1,4 - 1,8mm	1,85 - 1,95 - 2,35mm	2,7 - 2,8 - 3,2mm*
Rillentiefe (min.)	38mm	1,1875mm	1,25mm	1,65mm	2,2mm
Zungenmaß	1290mm (1275mm)	40,3125mm (39,84375mm)	(+0,15mm) = 40,5mm (40,0mm)	40,0mm	40,0mm
Zungenaufschlag	145mm (160mm)	4,53125mm (5,0mm)	4,5mm (5,0mm)	5,0mm	5,0mm

... der Inhalt

2	das S 49 -Schienenprofil
3	die Schienenlaschen zur Verschraubung des S 49 -Schienenprofils
4	die Kleineisen nach Oberbau K
6	die Schwellen
8	die S 49 -Gleisjoche
8	die Verlegesablonen für Gleisjoche
10	die S 49 -Weichen
11	EW 49-25-1:6,6 Fsch , eine S 49 -Industrieweiche mit 2.500mm Abzweigradius
12	EW 49-35-1:6,6 Fsch , auch eine S 49 -Industrieweiche mit 3.500mm Abzweigradius
16	die S 49 -Schmalspurweichen (750mm Engspur)
18	die S 49 -Reichsbahnweichen
22	diverses
22	und zum Schluß

... das **S 49**-Schienenprofil

Bestell-Nr. 49001

S 49-Schienenprofil aus Neusilber

->die Maße: Profilhöhe: 4,6mm - Fußbreite: 3,9mm - Stegbreite: 0,5mm - Kopfbreite: 2,1mm

..... 1m-Stange **5,50 Euro**

Bestell-Nr. 49002

S 49-Schienenprofil aus Neusilber

->die Maße: Profilhöhe: 4,6mm - Fußbreite: 3,9mm - Stegbreite: 0,5mm - Kopfbreite: 2,1mm

..... 3m-Stange **16,00 Euro**

-> nur bei Selbstabholung!

Bestell-Nr. 49005

Zu 2-49-Zungenprofil aus Messing gefräst

->die Maße: Profilhöhe: 3,6mm - Fußbreite: 4,5mm - Stegbreite: 1,3mm - Kopfbreite: 2,1mm

..... Stange ca. 1m lang **27,00 Euro**

Bestell-Nr. 49006

RI 1-49-Radlenkerprofil aus Messing gefräst

->die Maße: Profilhöhe: 5,3mm - Fußbreite: 2,4mm Stange ca. 1m lang **20,00 Euro**

... die Schienenlaschen zur Verschraubung des **S 49**-Schienenprofils

Bestell-Nr. 49010

1 Satz **FI 41/49-Flachlaschen** zur Verbindung zweier Gleise

bestehend aus: 4 gefrästen Messinglaschen (18mm breit, 2,5mm hoch)

8 M1x3,5-Vierkantmessingschrauben

8 M1-Messingmuttern (Schlüsselweite SW 1,3mm) **6,00 Euro**

Bestell-Nr. 49011

10 Sätze **FI 41/49-Flachlaschen** zur Verbindung zweier Gleise

bestehend aus: 40 gefrästen Messinglaschen (18mm breit, 2,5mm hoch)

80 M1x3,5-Vierkantmessingschrauben

80 M1-Messingmuttern (Schlüsselweite SW 1,3mm) **50,00 Euro**

Bestell-Nr. 49012

25 Sätze **FI 41/49-Flachlaschen** zur Verbindung zweier Gleise

bestehend aus: 100 gefrästen Messinglaschen (18mm breit, 2,5mm hoch)

200 M1x3,5-Vierkantmessingschrauben

200M1-Messingmuttern (Schlüsselweite SW 1,3mm)

und 1 Ministeckschlüssel (Schlüsselweite SW 1,3mm) **110,00 Euro**

Bestell-Nr. 49013

1 Satz **Flachlaschen mit 6 Bohrungen** für schwebenden Stoß

bestehend aus: 4 gefrästen Messinglaschen (26mm breit, 2,5mm hoch)

12 M1x3,5-Vierkantmessingschrauben

12 M1-Messingmuttern (Schlüsselweite SW 1,3mm) **9,00 Euro**

Bestell-Nr. 49015

2 Sätze **FI 41/49-ISO-Flachlaschen** zur Verbindung zweier Gleise

->z.B. zur beidseitigen Isolierung eines Herzstücks

bestehend aus: 8 gefrästen Kunststoffflaschen (18mm breit, 2,5mm hoch)

->andere Bohrung als die normalen Flachlaschen ->beim Zusammendrücken bleibt

ein ca. 0,6mm breiter Stoß, damit die elektrische Trennung gewährleistet ist !!!

16 M1x6-Vierkantmessingschrauben

16 M1-Messingmuttern (Schlüsselweite SW 1,3mm) **15,00 Euro**

Bestell-Nr. 49016

1 Satz **F I41/49-Flachlaschen**

zur speziellen Verbindung von **S 49**-Gleisen mit Hübner-, Hegob-, Märklin-, KM1-Gleisen

bestehend aus: 4 gefrästen Messinglaschen (18mm breit, 2,5mm hoch)

2 Distanzstücken (0,5mm)

8 M1x6-Vierkantmessingschrauben

8 M1-Messingmuttern (Schlüsselweite SW 1,3mm) **7,50 Euro**

Bestell-Nr. 49020

1,3mm Ministeckschlüssel ca. 85mm Länge **8,00 Euro**

... die Kleineisen nach **Oberbau K**

Die schlechte Nachricht: Preiserhöhungen für diejenigen, die nur Kleineisen (ohne Schwellen) bei uns beziehen wollen. Wegen der oftmaligen Nachfrage nach 3 Stück hiervon, 2 Stück davon usw., haben wir uns entschieden, für alle Kleineisen Einzelpreise zu machen (es sind **keine** Mengenstaffeln vorgesehen).

NEM-Bahner müssen für die innere Bolzenschraube, die in der Höhe kürzer ist, etwas mehr bezahlen, da die NEM-Bolzenschrauben Sonderanfertigungen sind.

1957 wurde die Regelneigung des Streckengleises auf 1:40 (früher: 1:20) vereinheitlicht. Dies spiegelt sich wieder in der neuen Bezeichnung **Rph 1** (Rippenplatte Holz 1).

Bei der Weichenschwelle 1 bleibt die Bezeichnung „**Rp 17**“ (1:40 geneigt) generell bestehen, denn beide Rippenplattentypen Rp 17 sind Rph 1 sind im Wesentlichen identisch.

Generell wird unsere alte Bezeichnung „Rp 18 (1:40 geneigt)“ jetzt durch **Sph 1** (Stoßplatte Holz 1) ersetzt. (für die Kuppelschwellen der Weichen wird die ungeneigte Stoßplatte **Rp 18** benutzt)

Bestell-Nr. 49050E

Rippenplatte Rph 1

(= Rp 17, 1:40 geneigt, für Strecke) mit 2 Bolzenschrauben/Schlüsselweite 1,3mm

..... 1 Stck. **NEM: 0,38 Euro, FineScale/1pur: 0,33 Euro**

Bestell-Nr. 49051E

Stoßplatte Sph 1

(= Rp 18, 1:40 geneigt, für Strecke) mit 4 Bolzenschrauben/Schlüsselweite 1,3mm

..... 1 Stck. **NEM: 1,00 Euro, FineScale/1pur: 0,90 Euro**

Bestell-Nr. 49060E

Rippenplatte Rp 16 (ungeneigt für Weichenbau)

mit 2 Bolzenschrauben/Schlüsselweite 1,3mm

..... 1 Stck. **NEM: 0,38 Euro, FineScale/1pur: 0,33 Euro**

Bestell-Nr. 49061E

Rippenplatte Rp 18 (ungeneigte Stoßplatte für Kuppelschwellen im Weichenbau)

mit 4 Bolzenschrauben/Schlüsselweite 1,3mm

..... 1 Stck. **NEM: 1,00 Euro, FineScale/1pur: 0,90 Euro**

Bestell-Nr. 49062E

Rippengleitplatte Rpg 21 ohne Abstützung

(Gleitplatte für Zu 2-49-Zungenprofil im Weichenbau)

mit 1 Bolzenschraube/Schlüsselweite 1,3mm 1 Stck. **NEM/FineScale/1pur: 0,80 Euro**

Bestell-Nr. 49063E

Rippengleitplatte Rpg 22 mit Abstützung

(Gleitplatte für Zu 2-49-Zungenprofil im Weichenbau)

mit 1 Bolzenschraube/Schlüsselweite 1,3mm 1 Stck. **NEM/FineScale/1pur: 0,80 Euro**

Bestell-Nr. 49062E

Gleitplatte GIp 19

(Gleitplatte für S49-Regelprofilteil der Federschienenzunge im Weichenbau)

mit 2 Bolzenschrauben/Schlüsselweite 1,3mm

..... 1 Stck. **NEM: 0,95 Euro, FineScale/1pur: 0,90 Euro**

Bestell-Nr. 49070

Bolzenschrauben/Schlüsselweite SW 1,3mm -> Ersatz 10 Stck. **1,20 Euro**

Bestell-Nr. 49071

NEM-Bolzenschrauben/Schlüsselweite SW 1,3mm -> Ersatz 10 Stck. **1,70 Euro**

mit niedrigerer Bauhöhe der Mutternimitation

... die Schwellen

Alle Schwellen für die Strecke sind naturbelassene Rohlinge aus Buchenholz mit Aushobelungen für den Sitz der Rippenplatten sowie allen erforderlichen Bohrungen für die Bolzenschrauben.

Die Längskanten der Schwellen sollten noch gebrochen werden, ihre Maserung durch Bürsten mit einer Feilenbürste hervorgehoben werden. Zum Schluß: Beizen.

Doppelschwellen werden als **Extra-Artikel** ausgeführt, da die beigelegten Stoßplatten Sph 1 ein anderes Bohrbild benötigen. Zusätzlich ist ein Flachlaschensatz zur Schienenverbindung beigelegt.

Bestell-Nr. 49030

50 Standardschwellen DB aus Buchenholz natur

L/B/H ca. 81,2x8,1x5,0mm mit ausgehobeltem Sitz für die Rippenplatten nebst Bohrungen,
100 Rippenplatten Rph 1, 200 Bolzenschrauben

..... **NEM: 60,00 Euro, FineScale/1pur: 55,00 Euro**

Bestell-Nr. 49031

200 Standardschwellen DB aus Buchenholz natur

L/B/H ca. 81,2x8,1x5,0mm mit ausgehobeltem Sitz für die Rippenplatten nebst Bohrungen,
400 Rippenplatten Rph 1, 800 Bolzenschrauben

..... **NEM: 215,00 Euro, FineScale/1pur: 195,00 Euro**

Bestell-Nr. 49032

1 DB-Doppelschwelle (2 Schwellen s.o.) aus Buchenholz natur

mit ausgehobeltem Sitz für die Rippenplatten nebst Bohrungen,
2 Stoßplatten Sph 1, 8 Bolzenschrauben,

1 Satz Flachlaschen Fl 41/49 **NEM: 8,20 Euro, FineScale/1pur: 8,00 Euro**

Bestell-Nr. 49033

50 DRG-Reichsbahnschwellen aus Buchenholz natur

L/B/H ca. 78,2x8,1x5,0mm mit ausgehobeltem Sitz für die Rippenplatten nebst Bohrungen,
100 Rippenplatten Rph 1, 200 Bolzenschrauben

..... **NEM: 60,00 Euro, FineScale/1pur: 55,00 Euro**

Bestell-Nr. 49034

200 DRG-Reichsbahnschwellen aus Buchenholz natur

L/B/H ca. 78,2x8,1x5,0mm mit ausgehobeltem Sitz für die Rippenplatten nebst Bohrungen,
400 Rippenplatten Rph 1, 800 Bolzenschrauben

..... **NEM: 215,00 Euro, FineScale/1pur: 195,00 Euro**

Bestell-Nr. 49035

1 DRG-Doppelschwelle (2 Schwellen s.o.) aus Buchenholz natur

mit ausgehobeltem Sitz für die Rippenplatten nebst Bohrungen,
2 Stoßplatten Sph 1, 8 Bolzenschrauben,

1 Satz Flachlaschen Fl 41/49 **NEM: 8,20 Euro, FineScale/1pur: 8,00 Euro**

Bestell-Nr. 49040

50 Engspurschwellen 1e aus Buchenholz natur

L/B/H ca. 50,0x7,5x5,0mm mit ausgehobeltem Sitz für die Rippenplatten nebst Bohrungen,

100 Rippenplatten Rph 1, 200 Bolzenschrauben **FineScale: 55,00 Euro**

Bestell-Nr. 49041

1 Doppelschwelle Engspur 1e (2 Schwellen s.o.) aus Buchenholz natur

mit ausgehobeltem Sitz für die Rippenplatten nebst Bohrungen,

2 Stoßplatten Sph1, 8 Bolzenschrauben

1 Satz Flachlaschen Fl 41/49 **FineScale: 8,00 Euro**

Bestell-Nr. 49042

50 Standardschwellen DB für Dreischiengleis 1/1e aus Buchenholz natur

L/B/H ca. 81,2x8,1x5,0mm mit ausgehobeltem Sitz für die Rippenplatten nebst Bohrungen,

150 Rippenplatten Rph 1 (wie Rp 17 1:40 geneigt), 300 Bolzenschrauben

..... **NEM: 92,50 Euro, FineScale/1pur: 85,00 Euro**

Bestell-Nr. 49043

1 DB-Doppelschwelle für Dreischiengleis 1/1e (2 Schwellen s.o.) aus Buchenholz natur

mit ausgehobeltem Sitz für die Rippenplatten nebst Bohrungen,

3 Stoßplatten Sph 1 (wie Rp 18 1:40 geneigt), 12 Bolzenschrauben,

Flachlaschen Fl 41/49 **NEM: 11,80 Euro, FineScale/1pur: 11,50 Euro**

... die **S 49**-Gleisjoche

Für die NEM-Fahrer eine gute Nachricht: es gibt neue NEM-Bolzenschrauben, die es erlauben, auch mit **maximal 2,2mm hohen Spurkränzen** auf unseren Gleisen zu fahren. Diese kommen zur Anwendung bei der Verschraubung der Kleisenen auf der gleisinneren Seite (der Spurkranz soll ja nicht auf den Bolzenschrauben rattern!!!), wohingegen außen die normalen Bolzenschrauben genommen werden
=>Kostenpunkt: z.B. für ein 30m-Gleisjoch : + **5,00 Euro** s.u.

Um die Preisliste übersichtlicher zu gestalten, werden die Preise entsprechend der Norm der Produkte aufgeführt. Damit können Sie leichter erkennen, welches Produkt nach welcher Norm zu bekommen ist. Bei Interesse an den hier nicht gelisteten Premium-Gleisjochen mit den alten Bestell-Nr. 49105 und 49106 melden Sie sich bitte bei uns.

Bestell-Nr. 49100 DB

15m-Gleisjoch Regelspur in 1:32 = 46,8cm Länge

22 Mittelschwellen (L/B/H ca. 81,2x8,1x5,0mm) + 1 Doppelschwelle
aus Buchenholz für vorbildgerechten Schwellenabstand von 65cm
44 schraubbare Rippenplatten Rph 1 mit 88 Bolzenschrauben sowie 2 schraubbaren Stoßplatten Sph 1 mit 8 Bolzenschrauben, 2 an den Enden 2fach gebohrte **S 49**-Schienenprofile,
1 Satz Flachlaschen Fl 41/49..... **NEM: 32,50 Euro, FineScale/1pur: 30,00 Euro**

Bestell-Nr. 49100 DRG

15m-Gleisjoch Regelspur in 1:32 = 46,8cm Länge

22 Mittelschwellen (L/B/H ca. 78,2x8,1x5,0mm) + 1 Doppelschwelle
aus Buchenholz für vorbildgerechten Schwellenabstand von 65cm
44 schraubbare Rippenplatten Rph 1 mit 88 Bolzenschrauben sowie 2 schraubbaren Stoßplatten Sph 1 mit 8 Bolzenschrauben, 2 an den Enden 2fach gebohrte **S 49**-Schienenprofile,
1 Satz Flachlaschen Fl 41/49..... **NEM: 32,50 Euro, FineScale/1pur: 30,00 Euro**

Bestell-Nr. 49101 DB

30m-Gleisjoch Regelspur in 1:32 = 93,7cm Länge

45 Mittelschwellen (L/B/H ca. 81,2x8,1x5,0mm) + 1 Doppelschwelle
aus Buchenholz für vorbildgerechten Schwellenabstand von 65cm
90 schraubbare Rippenplatten Rph 1 mit 180 Bolzenschrauben sowie 2 schraubbaren Stoßplatten Sph 1 mit 8 Bolzenschrauben, 2 an den Enden 2fach gebohrte **S 49**-Schienenprofile,
1 Satz Flachlaschen Fl 41/49 **NEM: 59,00 Euro, FineScale/1pur: 54,00 Euro**

Bestell-Nr. 49101 DRG

30m-Gleisjoch Regelspur in 1:32 = 93,7cm Länge

45 Mittelschwellen (L/B/H ca. 78,2x8,1x5,0mm) + 1 Doppelschwelle
aus Buchenholz für vorbildgerechten Schwellenabstand von 65cm
90 schraubbare Rippenplatten Rph 1 mit 180 Bolzenschrauben sowie 2 schraubbaren Stoßplatten Sph 1 mit 8 Bolzenschrauben, 2 an den Enden 2fach gebohrte **S 49**-Schienenprofile,
1 Satz Flachlaschen Fl 41/49 **NEM: 59,00 Euro, FineScale/1pur: 54,00 Euro**

Bestell-Nr. 49102 DRG

15m-Gleisjoch Regelspur in 1:32 = 46,8cm Länge -> schwebender Stoß!

24 Mittelschwellen (L/B/H ca. 78,2x8,1x5,0mm)

aus Buchenholz für vorbildgerechten Schwellenabstand von 65cm

48 schraubbare Rippenplatten Rph 1 mit 96 Bolzenschrauben sowie 2 schraubbaren Stoßplatten Sph 1 mit 8 Bolzenschrauben, 2 an den Enden 2fach gebohrte S 49-Schienenprofile,

1 Satz Flachlaschen mit 6 Bohrungen **NEM: 37,50 Euro, FineScale/1pur: 35,00 Euro**

Bestell-Nr. 49107 DB

15m-Gleisjoch Dreischienengleis Regelspur/750mm Engspur in 1:32 = 46,8cm Länge

22 Mittelschwellen (L/B/H ca. 81,2x8,1x5,0mm) + 1 Doppelschwelle

aus Buchenholz für vorbildgerechten Schwellenabstand von 65cm

66 schraubbare Rippenplatten Rph 1 mit 132 Bolzenschrauben sowie 3 schraubbaren Stoßplatten Sph 1 mit 12 Bolzenschrauben, 3 an den Enden 2fach gebohrte S 49-Schienenprofile,

1,5 Satz Flachlaschen FI 41/49 **NEM: 68,00 Euro, FineScale: 64,00 Euro**

Bestell-Nr. 49108

12m-Gleisjoch 750mm Engspur in 1:32 = 37,5cm Länge (Hübner/Dingler-kompatibel)

16 Mittelschwellen (L/B/H ca. 50,0x7,5x5,0mm) + 1 Doppelschwelle

aus Buchenholz für vorbildgerechten Schwellenabstand von 70cm

32 schraubbare Rippenplatten Rph 1 mit 64 Bolzenschrauben sowie 2 schraubbaren Stoßplatten Sph 1 mit 8 Bolzenschrauben, 2 an den Enden 2fach gebohrte S 49-Schienenprofile,

1 Satz Flachlaschen FI 41/49 **FineScale: 28,00 Euro**

... die Verlegesablonen für Gleisjoche

Bestell-Nr. 49110

Verlegesablonen - 15m-Gleisjoche - 65cm Schwellenmittenabstand (Regelabstand)

Gefräst aus 1mm-Pertinax für 2,60m-DB-Regelschwellen (22 Mittelschwellen/ 2 Doppelschwellen)

(auch für 2,50m-Schwellen nutzbar) **15,00 Euro**

Bestell-Nr. 49111

Verlegesablonen - 15m-Gleisjoche - 67cm Schwellenmittenabstand (Gleis 2.Ordnung)

Gefräst aus 1mm-Pertinax für 2,60m-DB-Regelschwellen (21 Mittelschwellen/ 2 Doppelschwellen)

(auch für 2,50m-Schwellen nutzbar) **15,00 Euro**

Bestell-Nr. 49111

Verlegesablonen - 15m-Gleisjoche - 70cm Schwellenmittenabstand (Gleis 3.Ordnung)

Gefräst aus 1mm-Pertinax für 2,60m-DB-Regelschwellen (20 Mittelschwellen/ 2 Doppelschwellen)

(auch für 2,50m-Schwellen nutzbar) **15,00 Euro**

... die **S 49**-Weichen

Hier gibt es einiges, das sich geändert hat!

Zunächst wird die Weichenreihe EW 38 gestrichen! (Bestell-Nr. 49380/49381/49385/49387)

Die Preise für Weichen bzw. Weichenteile sind wieder jeweils für die entsprechende Norm ausgelegt.
Die NEM-Versionen mit den NEM-Bolzenschrauben sind teurer.

In Anlehnung an die „alte“ EW 25 mit 2.500mm Abzweigradius und einer Herzstückneigung von 1:6,6 entwickelte sich eine Konstellation von Steilweichen, die auch für NEM-Fahrer interessant sein könnten. Warum also nicht das Weichenende WE 1:6,6 mit einem neuen Weichenhauptteil WH 35 (Abzweigradius: 3.500mm) kombinieren, um eine großzügigere Weichengeometrie zu erhalten.....?

Für diese neue Weichengeometrie ergibt sich folgender Platzbedarf in der Länge bei den Gleismittenabständen von 125/140/156mm:

Gleiswechsel **GW 125** - (125mm = 4,00m im Vorbild) zweier **EW 25**: 1.131mm
Gleiswechsel **GW 140** - (140mm = 4,50m im Vorbild) zweier **EW 25**: 1.230mm
Gleiswechsel **GW 156** - (156mm = 5,00m im Vorbild) zweier **EW 25**: 1.336mm

Gleiswechsel **GW 125** - (125mm = 4,00m im Vorbild) zweier **EW 35**: 1.351mm
Gleiswechsel **GW 140** - (140mm = 4,50m im Vorbild) zweier **EW 35**: 1.450mm
Gleiswechsel **GW 156** - (156mm = 5,00m im Vorbild) zweier **EW 35**: 1.556mm

.... relativ platzsparend bei optimaler Großzügigkeit in den möglichen Weichenstraßen....

Entsprechend unserer Gleisbau-Philosophie, dem Vorbild so weit wie möglich nahe zu kommen, zeichnen folgende Features unsere Weichenbausätze aus:

- ➔ **S 49**-Schienenprofil, abgelängt, ggf. vorgebogen, an beiden Enden 2fach gebohrt
- ➔ schraubbare Kleineisen (Steckschlüssel SW 1,3mm) nach Oberbau K
- ➔ auf der CNC-Fräse vorgebohrte **Eichenschwellen**
- ➔ geschraubte **FI 41/49**-Flachlaschenverbindungen (Steckschlüssel SW 1,3mm)
- ➔ gefrästes **Zu 2-49**-Zungenprofil aus Messing hartgelötet mit **S 49**-Regelprofil zu einer Federschienenzunge (Fsch), vorgerichtet
- ➔ Backenschienen z.T. zur Zunge hin ausgehobelt
- ➔ z.T. Bohrungen in den Backenschienen zum nachträglichen Zurüsten von Stützknaggen (siehe Bestell-Nr. 49019 unter „....Diverses“)
- ➔ vorgebohrtes **RI 1-49**-Radlenkerprofil aus Messing mit schraubbaren, CNC-gefrästen Futterstücken (Steckschlüssel SW 1,3mm) für die drei Normen NEM, FineScale, 1pur (siehe Einleitung!)
- ➔ exakt gefräste, fertig zusammengebaute Schienenherzstücke, komplett geschraubt für die drei Normen NEM, FineScale, 1pur (siehe Einleitung!)
- ➔ Weichen-Fahrbahn und Schwellenverlegeplan mit Kleineisenanordnung

... wie so ein Weichenbausatz geht?:

siehe www.s1gf.de unter der Rubrik „Spur1 Allgemein“

den Artikel: „Premiere Fa. Hosenträger: Erste, komplett geschraubte Weiche“

... EW 49-25-1:6,6 Fsch, eine s 49-Industrieweiche mit 2.500mm Abzweigradius

Bestell-Nr. 49250

Bausatz EW 49-25-1:6,6 r Fsch in freier Lage

Länge Stammgleis: 720mm

Abzweigradius: 2.500mm

Federschienenzungen/gerades Schienenherzstück

Herzstückneigung: 1:6,6 = ca. 8,6°

komplett mit allen Teilen s.o. NEM: 220,00 Euro, FineScale: 210,00 Euro

Bestell-Nr. 49251

Bausatz EW 49-25-1:6,6 l Fsch in freier Lage

Länge Stammgleis: 720mm

Abzweigradius: 2.500mm

Federschienenzungen/gerades Schienenherzstück

Herzstückneigung: 1:6,6 = ca. 8,6°

komplett mit allen Teilen s.o. NEM: 220,00 Euro, FineScale: 210,00 Euro

Bestell-Nr. 49252

Bausatz Weichenhauptteil WH 49-25 r Fsch

Länge Stammgleis: 389,5mm

Federschienenzungen

Abzweigradius: 2.500mm

komplett mit allen Teilen s.o. NEM: 105,00 Euro, FineScale: 100,00 Euro

Bestell-Nr. 49253

Bausatz Weichenhauptteil WH 49-25 l Fsch

Länge Stammgleis: 389,5mm

Federschienenzungen

Abzweigradius: 2.500mm

komplett mit allen Teilen s.o. NEM: 105,00 Euro, FineScale: 100,00 Euro

Bestell-Nr. 49254

Montageschablone Weichenhauptteil WH 49-25

gefräste 1mm-Pertinaxschablone für rechten/linken Weichenhauptteil 15,00 Euro

... EW 49-35-1:6,6 Fsch, auch eine S 49-Industrieweiche mit 3.500mm Abzweigradius

Bestell-Nr. 49350

Bausatz EW 49-35-1:6,6 r Fsch in freier Lage

Länge Stammgleis: 830mm

Abzweigradius: 3.500mm

Federschienenzungen/gerades Schienenherzstück

Herzstückneigung: 1:6,6 = ca.8,6°

komplett mit allen Teilen s.o. NEM: 250,00 Euro, FineScale/1pur: 240,00 Euro

Bestell-Nr. 49351

Bausatz EW 49-35-1:6,6 l Fsch in freier Lage

Länge Stammgleis: 830mm

Abzweigradius: 3.500mm

Federschienenzungen/gerades Schienenherzstück

Herzstückneigung: 1:6,6 = ca. 8,6°

komplett mit allen Teilen s.o. NEM: 250,00 Euro, FineScale/1pur: 240,00 Euro

Bestell-Nr. 49352

Bausatz Weichenhauptteil WH 49-35 r Fsch

Länge Stammgleis: 499,5mm

Federschienenzungen

Abzweigradius: 3.500mm

komplett mit allen Teilen s.o. NEM: 135,00 Euro, FineScale/1pur: 130,00 Euro

Bestell-Nr. 49353

Bausatz Weichenhauptteil WH 49-35 l Fsch

Länge Stammgleis: 499,5mm

Federschienenzungen

Abzweigradius: 3.500mm

komplett mit allen Teilen s.o. NEM: 135,00 Euro, FineScale/1pur: 130,00 Euro

Bestell-Nr. 49354

Montageschablone Weichenhauptteil WH 49-35

gefräste 1mm-Pertinaxschablone für rechten/linken Weichenhauptteil 15,00 Euro

Bestell-Nr. 49355

Bausatz Weichenende WE 49-1:6,6 r

Länge Stammgleis: 330,5mm

gerades Schienenherzstück

Herzstückneigung: 1:6,6 = ca. 8,6°

komplett mit allen Teilen s.o. NEM: 115,00 Euro, FineScale/1pur: 110,00 Euro

-> kombinierbar mit Weichenhauptteil WH 49-25 r und WH 49-35 r

Bestell-Nr. 49356

Bausatz Weichenende WE 49-1:6,6 I

Länge Stammgleis: 330,5mm

gerades Schienenherzstück

Herzstückneigung: 1:6,6 = ca. 8,6°

komplett mit allen Teilen s.o. **NEM: 115,00 Euro, FineScale/1pur: 110,00 Euro**

-> kombinierbar mit Weichenhauptteil WH 49-25 I und WH 49-35 I

Bestell-Nr. 49357

Montageschablone Weichenende WE 49-1:6,6

gefräste 1mm-Pertinaxschablone für rechtes/linkes Weichenende **15,00 Euro**

Bestell-Nr. 49360

Bausatz einfacher Gleiswechsel GW 125 49-1:6,6 r/r

Länge: 352,0mm für 125mm Gleismittenabstand

zwei gerade Schienenherzstücke

Herzstückneigung: 1:6,6 = ca. 8,6°

komplett mit allen Teilen s.o. **NEM: 200,00 Euro, FineScale/1pur: 190,00 Euro**

-> kombinierbar mit Weichenhauptteil WH 49-25 und WH 49-35

Bestell-Nr. 49361

Bausatz einfacher Gleiswechsel GW 125 49-1:6,6 l/l

Länge: 352,0mm für 125mm Gleismittenabstand

zwei gerade Schienenherzstücke

Herzstückneigung: 1:6,6 = ca. 8,6°

komplett mit allen Teilen s.o. **NEM: 200,00 Euro, FineScale/1pur: 190,00 Euro**

-> kombinierbar mit Weichenhauptteil WH 49-25 und WH 49-35

Bestell-Nr. 49362

Montageschablone einfacher Gleiswechsel GW 125 49-1:6,6

gefräste 1mm-Pertinaxschablone

für rechten/linken Gleiswechsel/125mm Gleismittenabstand **20,00 Euro**

Bestell-Nr. 49363

Bausatz einfacher Gleiswechsel GW 140 49-1:6,6 r/r

Länge: 451,0mm für 140mm Gleismittenabstand

zwei gerade Schienenherzstücke

Herzstückneigung: 1:6,6 = ca. 8,6°

komplett mit allen Teilen s.o. **NEM: 210,00 Euro, FineScale/1pur: 200,00 Euro**

-> kombinierbar mit Weichenhauptteil WH 49-25 und WH 49-35

Bestell-Nr. 49364

Bausatz einfacher Gleiswechsel GW 140 49-1:6,6 l/l

Länge: 451,0mm für 140mm Gleismittenabstand

zwei gerade Schienenherzstücke

Herzstückneigung: 1:6,6 = ca. 8,6°

komplett mit allen Teilen s.o. **NEM: 210,00 Euro, FineScale/1pur: 200,00 Euro**

-> kombinierbar mit Weichenhauptteil WH 49-25 und WH 49-35

Bestell-Nr. 49365

Montageschablone einfacher Gleiswechsel GW 140 49-1:6,6

gefräste 1mm-Pertinaxschablone

für rechten/linken Gleiswechsel/140mm Gleismittenabstand 20,00 Euro

Bestell-Nr. 49366

Bausatz Hosenträger HOS 140 49-1:6,6 (doppelte Gleisverbindung oder Weichenkreuz)

Länge: 451,0mm für 140mm Gleismittenabstand

gerade Schienenherzstücke

Herzstückneigung: 1:6,6 = ca. 8,6°

komplett mit allen Teilen s.o. **NEM: 495,00 Euro, FineScale/1pur: 480,00 Euro**

-> kombinierbar mit Weichenhauptteil WH 49-25 und WH 49-35

Bestell-Nr. 49367

Montageschablone Bausatz Hosenträger HOS 140 49-1:6,6

gefräste 1mm-Pertinaxschablone

für doppelte Gleisverbindung/140mm Gleismittenabstand 25,00 Euro

Bestell-Nr. 49368

Bausatz Gleisverzweigung zweier paralleler Gleise GV 140 49-1:6,6

Länge: 464,0mm für 140mm Gleismittenabstand

drei gerade Schienenherzstücke

Herzstückneigung: 1:6,6 = ca. 8,6°

komplett mit allen Teilen s.o. **NEM: 300,00 Euro, FineScale/1pur: 280,00 Euro**

-> kombinierbar mit Weichenhauptteil WH 49-25 und WH 49-35

Bestell-Nr. 49365

Montageschablone Gleisverzweigung zweier paralleler Gleise GV 140 49-1:6,6

gefräste 1mm-Pertinaxschablone

140mm Gleismittenabstand 35,00 Euro

Bestell-Nr. 49366

Bausatz EKW-Hauptteil WH/EKW 49-35-1:6,6 Fsch

Länge Diagonaleis: mm

Federschienenzungen

Abzweigradius: 3.500mm komplett

komplett mit allen Teilen s.o. **NEM: Euro, FineScale/1pur: Euro**

->der EKW-Hauptteil muß mit zwei Weichenenden WE 49-1:6,6 für eine EKW 35 in freier Lage ergänzt werden, oder an entsprechende Gleiswechselmodule angeschlossen werden

Bestell-Nr. 49367

Montageschablone Weichenhauptteil WH/EKW 49-35

gefräste 1mm-Pertinaxschablone für EKW-Hauptteil Euro

Bestell-Nr. 49368

Bausatz DKW-Hauptteil WH/DKW 49-35-1:6,6 Fsch

Länge Diagonaleis: mm

Federschienenzungen

Abweigradius: 3.500mm komplett

komplett mit allen Teilen s.o. **NEM:** **Euro, FineScale/1pur:** **Euro**

->der DKW-Hauptteil muss mit zwei Weichenenden WE 49-1:6,6 für eine DKW 35 in freier Lage ergänzt werden, oder an entsprechende Gleiswechselmodule angeschlossen werden

Bestell-Nr. 49369

Montageschablone Weichenhauptteil WH/DKW 49-35

gefräste 1mm-Pertinaxschablone für DKW-Hauptteil **Euro**

... die **S 49**-Schmalspurweichen (750mm Engspur)

Schon vor einiger Zeit bin ich auf das Vereinheitlichungsprogramm der Deutschen Reichsbahn (DR) gestoßen.

Dort fand ich eine Schmalspurweiche, die meines Erachtens auf keiner Schmalspuranlage fehlen darf: 100m Abzweigradius, Herzstückneigung 1:7 = ca. 8,1°, Bogenherzstück, sowie fächerförmiger Schwellenlage.

Das Tolle an dieser Weiche ist, daß es sie für drei Spurweiten gibt: 750/900/1.000mm!

Diese Einheitsweiche als sogenannte „Schweißweiche“ hatte einen Vorgänger in einer „Schraubweiche“, die Grundlage unseres Weichenbausatzes ist.

Die Engspurweichen **EW 49-100-1:7 Fsch** und ihre kleinere Schwester **EW 49-60-1:6,6 Fsch** werden z.Zt. **nur** in FineScale (Hübner- und Dingler-kompatibel) gefertigt!

Bestell-Nr. 49200

Bausatz EW 49-100-1:7 r Fsch (750mm Engspur) in freier Lage

Länge Stammgleis: 644mm

Abzweigradius: 3.125,0mm

Federschienenzungen/Bogenherzstück

Herzstückneigung: 1:7 = ca. 8,1°

komplett mit allen Teilen s.o. **FineScale 195,00 Euro**

-> Besonderheiten s.o.

Bestell-Nr. 49201

Bausatz EW 49-100-1:7 l Fsch (750mm Engspur) in freier Lage

Länge Stammgleis: 644mm

Abzweigradius: 3.125,0mm

Federschienenzungen/Bogenherzstück

Herzstückneigung: 1:7 = ca. 8,1°

komplett mit allen Teilen s.o. **FineScale 195,00 Euro**

-> Besonderheiten s.o.

Bestell-Nr. 49202

Montageschablone Bausatz EW 49-100-1:7

gefräste 1mm-Pertinaxschablone

für einfache Weiche r/l **25,00 Euro**

... auf vielfachen Wunsch nach einer „kleineren“ Engspurweiche, wie es sie unter

sehr beengten Platzverhältnissen gegeben haben mag: die **neue** EW 49-60-1:6,6 Fsch

... mit 60m Abzweigradius und geradem Herzstück mit einer Neigung von 1:6,6 = ca. 8,6°.

Bestell-Nr. 49205

Bausatz EW 49-60-1:6,6 r Fsch (750mm Engspur) in freier Lage

Länge Stammgleis: 481,5mm

Abzweigradius: 1.875,0mm

Federschienenzungen/Schienenherzstück

Herzstückneigung: 1:6,6 = ca. 8,6°

komplett mit allen Teilen s.o. **FineScale Euro**

-> Besonderheiten s.o.

Bestell-Nr. 49206

Bausatz EW 49-60-1:6,6 | Fsch (750mm Engspur) in freier Lage

Länge Stammgleis: 481,5mm

Abweigradius: 1.875,0mm

Federschienenzungen/Schienenherzstück

Herzstückneigung: 1:6,6 = ca. 8,6°

komplett mit allen Teilen s.o. **FineScale** **Euro**

-> Besonderheiten s.o.

Bestell-Nr. 49207

Montageschablone Bausatz EW 49-60-1:6,6

gefräste 1mm-Pertinaxschablone

für einfache Weiche r/l **15,00 Euro**

... die S 49-Reichsbahnweichen

Bestell-Nr. 49190

Bausatz EW 49-190-1:9 r Fsch in freier Lage

-> die Standardweiche der DRG/DR/DB

Länge Stammgleis: 1.032mm

Abzweigradius: 5.937,5mm

Federschienenzungen/gerades Schienenherzstück

Herzstückneigung: 1:9 = ca. 6,3°

komplett mit allen Teilen s.o. NEM: 305,00 Euro, FineScale/1pur: 295,00 Euro

Bestell-Nr. 49191

Bausatz EW 49-190-1:9 l Fsch in freier Lage

-> die Standardweiche der DRG/DR/DB

Länge Stammgleis: 1.032mm

Abzweigradius: 5.937,5mm

Federschienenzungen/gerades Schienenherzstück

Herzstückneigung: 1:9 = ca. 6,3°

komplett mit allen Teilen s.o. NEM: 305,00 Euro, FineScale/1pur: 295,00 Euro

Bestell-Nr. 49192

Bausatz Weichenhauptteil WH 49-190 r Fsch

-> die Standardweiche der DRG/DR/DB

Länge Stammgleis: 659,5mm

Abzweigradius: 5.937,5mm

Federschienenzungen

komplett mit allen Teilen s.o. NEM: 160,00 Euro, FineScale/1pur: 155,00 Euro

Bestell-Nr. 49193

Bausatz Weichenhauptteil WH 49-190 l Fsch

-> die Standardweiche der DRG/DR/DB

Länge Stammgleis: 659,5mm

Abzweigradius: 5.937,5mm

Federschienenzungen

komplett mit allen Teilen s.o. NEM: 160,00 Euro, FineScale/1pur: 155,00 Euro

Bestell-Nr. 49194

Montageschablone Bausatz Weichenhauptteil WH 49-190

gefräste 1mm-Pertinaxschablone

für Weichenhauptteil r/l 35,00 Euro

Bestell-Nr. 49195

Bausatz Weichenende WE 49-1:9 r

-> die Standardweiche der DRG/DR/DB

Länge Stammgleis: 372,5mm

Schienenherzstück 1:9 = ca. 6,3°

komplett mit allen Teilen s.o. NEM: 145,00 Euro, FineScale/1pur: 140,00 Euro

Bestell-Nr. 49196

Bausatz Weichenende WE 49-1:9 I

-> die Standardweiche der DRG/DR/DB

Länge Stammgleis: 372,5mm

Schienenherzstück 1:9 = ca. 6,3°

komplett mit allen Teilen s.o. **NEM: 145,00 Euro, FineScale/1pur: 140,00 Euro**

Bestell-Nr. 49197

Montageschablone Bausatz Weichenende WE 49-1:9

gefräste 1mm-Pertinaxschablone

für Weichenende 1:9 r/l **20,00 Euro**

Bestell-Nr. 49198

Bausatz einfacher Gleiswechsel GW 125 49-1:9 r/r

Länge: mm für 125mm Gleismittenabstand

zwei gerade Schienenherzstücke

Herzstückneigung: 1:9 = ca. 6,3°

komplett mit allen Teilen s.o. **NEM: Euro, FineScale/1pur: Euro**

kombinierbar mit zwei Weichenhauptteilen WH 49-190 (659,5mm Länge), Hauptteil DW 49-190 und EKW/DKW-Hauptteil 49-190

Bestell-Nr. 49199

Bausatz einfacher Gleiswechsel GW 125 49-1:9 l/l

Länge: mm für 125mm Gleismittenabstand

zwei gerade Schienenherzstücke

Herzstückneigung: 1:9 = ca. 6,3°

komplett mit allen Teilen s.o. **NEM: Euro, FineScale/1pur: Euro**

kombinierbar mit zwei Weichenhauptteilen WH 49-190 (659,5mm Länge), Hauptteil DW 49-190 und EKW/DKW-Hauptteil 49-190

Bestell-Nr. 49200

Montageschablone einfacher Gleiswechsel GW 125 49-1:9

gefräste 1mm-Pertinaxschablone

für rechten/linken Gleiswechsel/125mm Gleismittenabstand **35,00 Euro**

Bestell-Nr. 49201

Bausatz einfacher Gleiswechsel GW 141 49-1:9 r/r

Länge: 598,0mm für 141mm Gleismittenabstand

zwei gerade Schienenherzstücke

Herzstückneigung: 1:9 = ca. 6,3°

komplett mit allen Teilen s.o. **NEM: 275,00 Euro, FineScale/1pur: 265,00 Euro**

kombinierbar mit zwei Weichenhauptteilen WH 49-190 (1.917mm Länge), Hauptteil DW 49-190 und EKW/DKW-Hauptteil 49-190

Bestell-Nr. 49202

Bausatz einfacher Gleiswechsel GW 141 49-1:9 I/I

Länge: 598,0mm für 141mm Gleismittenabstand

zwei gerade Schienenherzstücke

Herzstückneigung: 1:9 = ca. 6,3°

komplett mit allen Teilen s.o. **NEM: 275,00 Euro, FineScale/1 pur: 265,00 Euro**

kombinierbar mit zwei Weichenhauptteilen WH 49-190 (1.917mm Länge), Hauptteil DW 49-190

und EKW/DKW-Hauptteil 49-190

Bestell-Nr. 49203

Montageschablone einfacher Gleiswechsel GW 141 49-1:9

gefräste 1mm-Pertinaxschablone

für rechten/linken Gleiswechsel/141mm Gleismittenabstand **35,00 Euro**

Bestell-Nr. 49204

Bausatz Hosenträger HOS 141 49-1:9 (doppelte Gleisverbindung oder Weichenkreuz)

Länge: 598,0mm für 141mm Gleismittenabstand

gerade Schienenherzstücke

Herzstückneigung: 1:9 = ca. 6,3°

komplett mit allen Teilen s.o. **NEM: Euro, FineScale/1 pur: Euro**

kombinierbar mit Weichenhauptteil WH 49-190 (1.917mm Länge), Hauptteil DW 49-190

und EKW/DKW-Hauptteil 49-190

Bestell-Nr. 49205

Montageschablone Bausatz Hosenträger HOS 141 49-1:9

gefräste 1mm-Pertinaxschablone

für doppelte Gleisverbindung/141mm Gleismittenabstand **35,00 Euro**

Bestell-Nr. 49206

Bausatz Weichenhauptteil Doppelweiche WH/DW 49-190-1:9r/190-1:9l Fsch

Länge Stammgleis: 891,6mm (Länge freie Lage: + WE 1:9 = 1.264,0mm)

Abzweigradius: 5.937,5mm

Federschienenzungen

komplett mit allen Teilen s.o. **FineScale/1 pur: Euro**

der Weichenhauptteil der Doppelweiche DW 49-190-1:9r/190-1:9l muss mit einem Weichenende

WE 49-1:9l (für freie Lage) oder einem entsprechenden Gleiswechselmodul komplettiert werden

Bestell-Nr. 49207

Montageschablone Weichenhauptteil WH/DW 49-190-1:9r/190-1:9l

gefräste 1mm-Pertinaxschablone für Doppelweichen-Hauptteil **Euro**

Bestell-Nr. 49210

Bausatz EKW-Hauptteil WH/EKW 49-190-1:9 Fsch

Länge Diagonalgais: 656,0mm

Federschienenzungen

Abzweigradius: 5.937,5mm

komplett mit allen Teilen s.o. **FineScale/1 pur: Euro**

der EKW-Hauptteil muss ergänzt werden mit zwei WE 49-1:9 (für freie Lage)

oder an entsprechende Gleiswechselmodule angeschlossen werden

Bestell-Nr. 49211

Montageschablone EKW-Weichenhauptteil WH/EKW 49-190-1:9

gefräste 1mm-Pertinaxschablone für EKW-Hauptteil **Euro**

Bestell-Nr. 49212

Bausatz DKW-Hauptteil WH/DKW 49-190-1:9 Fsch

Länge Diagonaleis: 656,0mm

Federschienenzungen

Abzweigradius: 5.937,5mm

komplett mit allen Teilen s.o. **FineScale/1pur:** **Euro**

der **DKW-Hauptteil** muss ergänzt werden mit zwei WE 49-1:9 (für freie Lage)

oder an entsprechende Gleiswechselmodule angeschlossen werden

Bestell-Nr. 49213

Montageschablone DKW-Weichenhauptteil WH/DKW 49-190-1:9

gefräste 1mm-Pertinaxschablone für DKW-Hauptteil **Euro**

Mit der Grundform der **EW 300** haben wir jetzt eine Weiche zur Verfügung, die vorbildgerecht als kleinste Weiche zu einer Innenbogenweiche (IBW) verbogen werden kann, weil sie die dazu notwendigen Merkmale besitzt: **keine** Spurerweiterung im Abzweig wie bei der **EW 190**, fächerförmige Schwellenlage, Bogenherzstück (der Abzweighbogen läuft durch das Herzstück bis zur Kuppelschwelle dahinter).

Das Verbiegen geschieht durch Verkürzung bzw. Verlängerung der Zwischenschienen im Weichenmittelteil **WM** und darf nur so weit verbogen werden, daß der Abzweigradius von 190m **nicht** unterschritten wird!

Dies geschieht im Bereich des Einbaumaßes (Weichenanfang bis zur Kuppelschwelle hinter dem Herzstück).

Bestell-Nr. 49300

Bausatz EW 49-300-1:9 r Fsch in freier Lage

Länge Stammgleis:

Länge Einbaumaß (Weichenanfang bis zur Kuppelschwelle hinter dem Herzstück):

Abzweigradius: 9.375,0mm

fächerförmige Schwellenlage/Federschienenzungen/Bogenherzstück

Herzstückneigung: ca. 5,6°

Endneigung: 1:9 = ca. 6,3°

komplett mit allen Teilen s.o. **NEM:** **Euro, FineScale/1pur:** **Euro**

Bestell-Nr. 49301

Bausatz EW 49-300-1:9 l Fsch in freier Lage

Länge Stammgleis:

Länge Einbaumaß (Weichenanfang bis zur Kuppelschwelle hinter dem Herzstück):

Abzweigradius: 9.375,0mm

fächerförmige Schwellenlage/Federschienenzungen/Bogenherzstück

Herzstückneigung: ca. 5,6°

Endneigung: 1:9 = ca. 6,3°

komplett mit allen Teilen s.o. **NEM:** **Euro, FineScale/1pur:** **Euro**

Bestell-Nr. 49302

Montageschablone Bausatz EW 49-300-1:9

gefräste 1mm-Pertinaxschablone

für EW 49-300-1:9 in freier Lage r/l **Euro**

... diverses

Bestell-Nr. 49019

Pärchen Stützknaggen (für rechte und linke Weichenseite ->müssen selber eingepasst werden!)

besteht aus: 2 Neusilbergußteilen Stützknaggen, 2 M1x6-Vierkantschrauben,

2 U-Scheiben, 2 M1-Muttern 1,3mm-Schlüsselweite **7,00 Euro**

Bestell-Nr. 49900

50ml Schnellbrünierung **12,00 Euro**

... und zum Schluß

vielen Dank an unsere Kunden, die mit dem Hosenträger den Weg zu wesentlich vorbildgerechterem Oberbau in der Spur 1 gegangen sind. Seit nunmehr fünf Jahren setzen wir den Trend mit unserem **S 49**-Schienenprofil sowie seit über einem Jahr mit den schraubbaren Kleiseisen.

Dies hat uns viel Zustimmung gebracht, viele neue Kunden, aber auch die Meinung: „ ... damit wird man ja nie fertig! ...“

Nun, Modellbahn ist ein Hobby, daß jeder nach seiner ureigensten Façon ausleben sollte ohne die Zwänge und Bevormundungen des Alltags. Deshalb halten wir auch daran fest, nach technischer Machbarkeit **alle** Normen gleichberechtigt in der Spur 1 zu bedienen, wenn ich auch nicht verhehlen kann, daß mein Herz für *1pur* schlägt.

Ich möchte Ihnen deshalb die Internetseite www.1pur.de ans Herz legen, die für alle Modellbahner interessant sein dürfte...

Um "FEINES ZUBEHÖR ZU FAIREN PREISEN" besser auf den Markt bringen zu können, haben sich Herr Nolte (der Mann mit den super Radsätzen und jetzt Schraubenkupplungen etc.), Herr Perk, der sich u.a. der „Weichenstellgeschichte“ (Weichenstellbock, Klammerspitzenverschluß) angenommen hat, und ich in der ARGE *1pur* zusammengeschlossen, wo wir zusammen bei gleichzeitiger Eigenständigkeit Projekte entwickeln und vermarkten...

Viele Grüße aus Salzgitter

für das Hosenträger-Team
Ihr Eberhard Dreyer